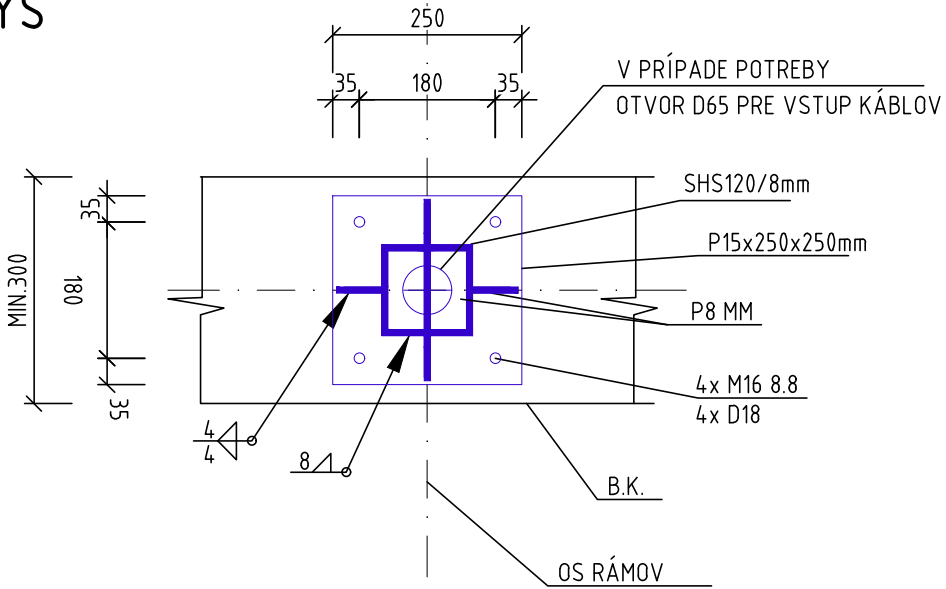


KOTEVNÁ PLATŇA

PÔDORYS

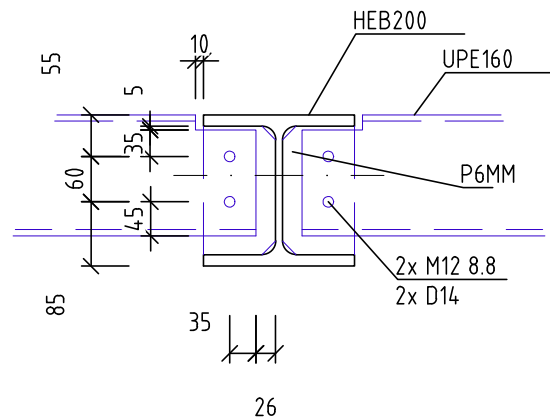
M 1:10



DETAIL UCHYTENIA VÄZNÍC 1

POHĽAD

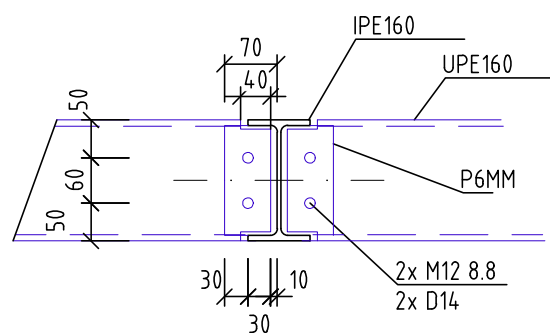
M 1:10



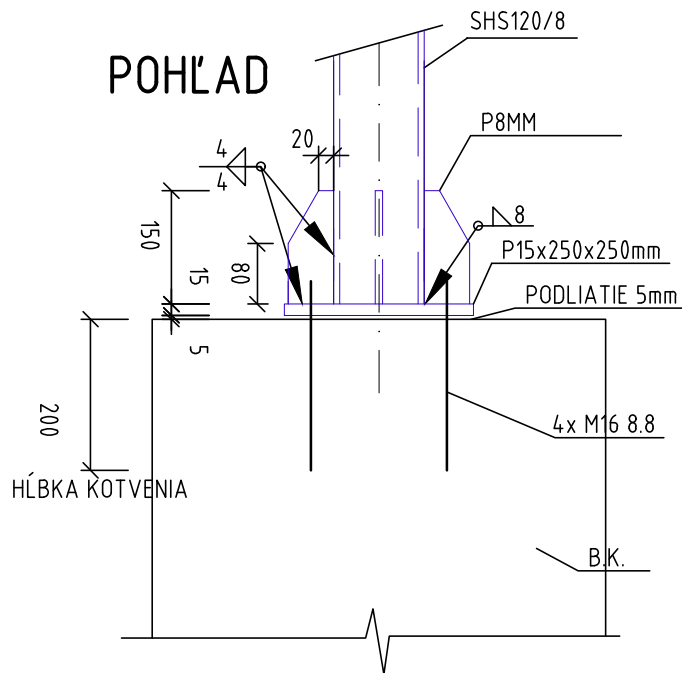
DETAIL UCHYTENIA VÄZNÍC 2

POHĽAD

M 1:10



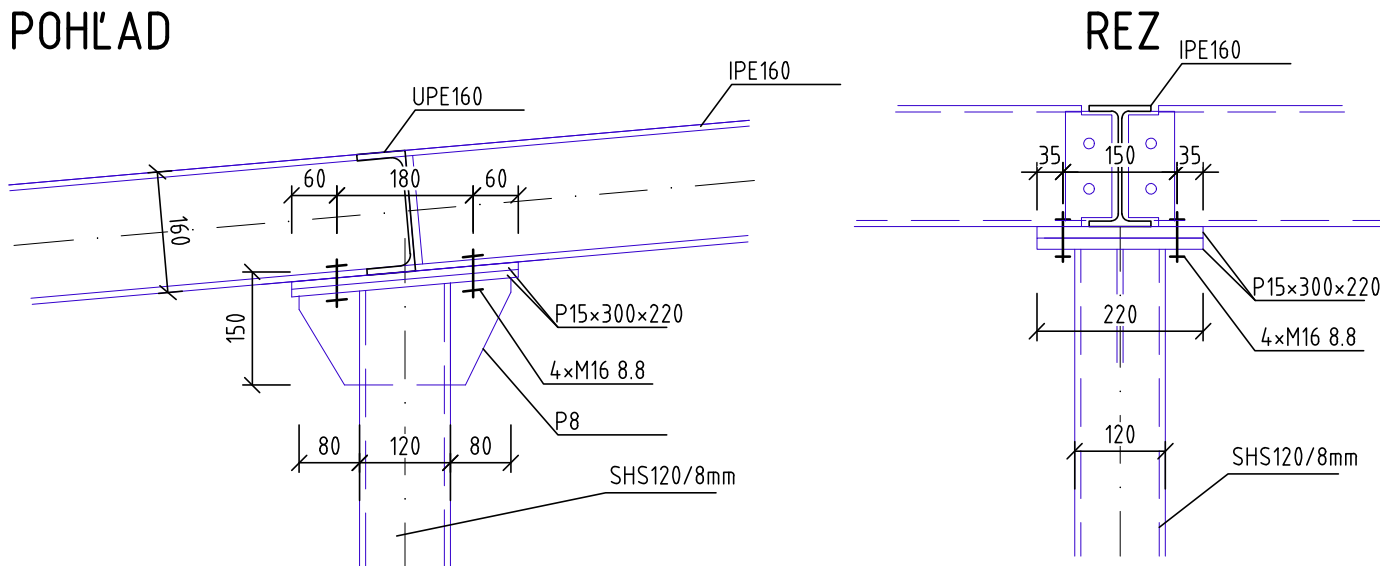
POHĽAD



DETAIL UCHYTENIA STĽPA A PRIEČLE 1

M 1:10

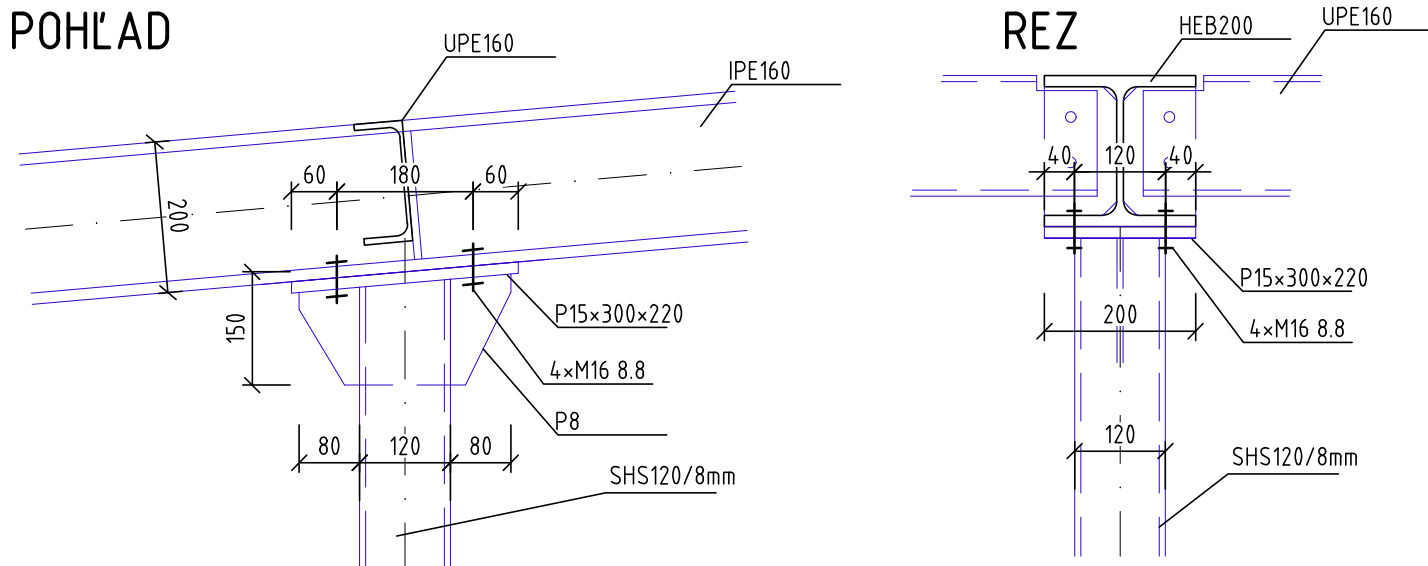
POHĽAD



DETAIL UCHYTENIA STĽPA A PRIEČLE 2

M 1:10

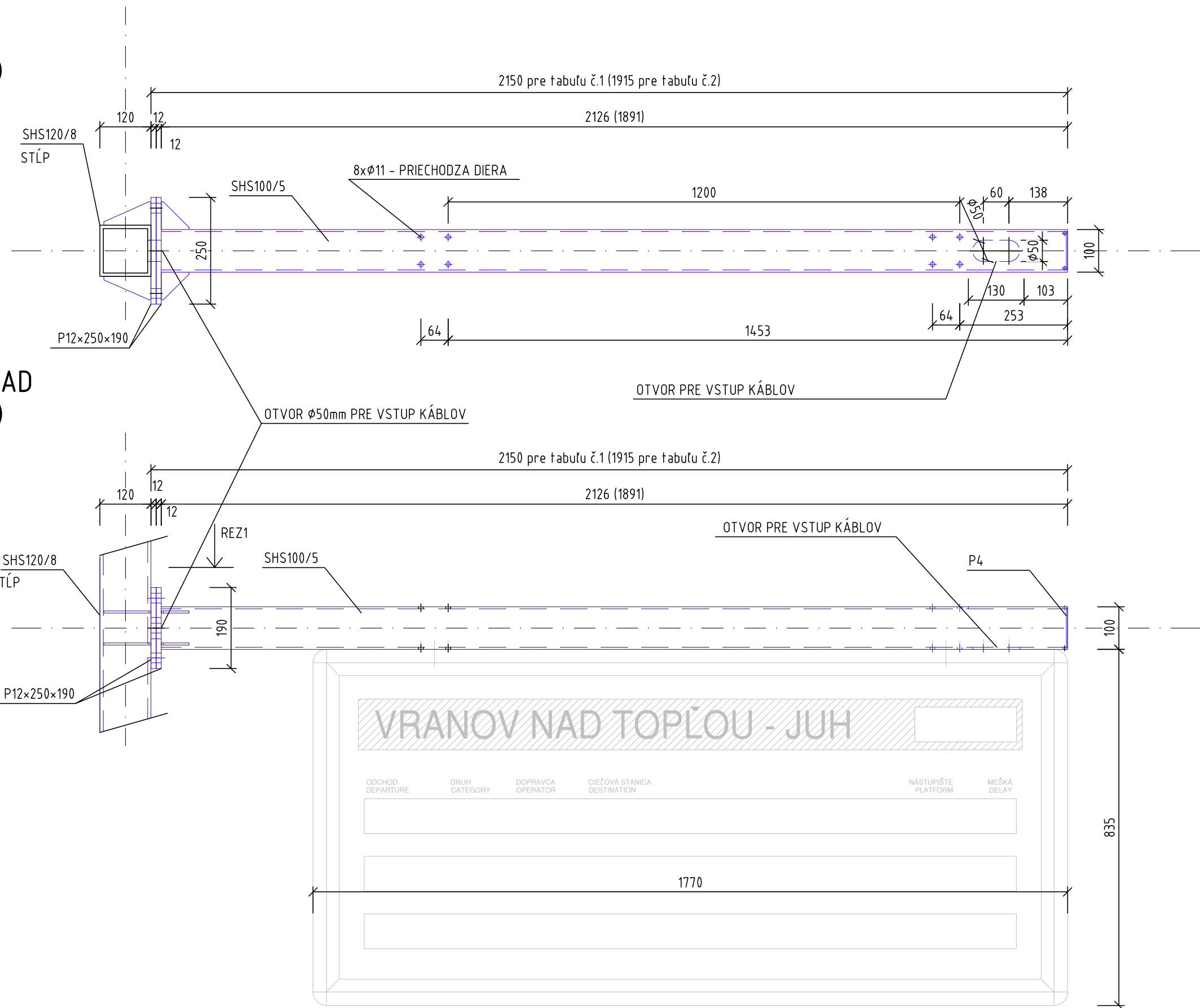
POHĽAD



DETAIL -KONZOLA INFORMAČNEJ TABULE Č.1 A Č.2

REZ1

M 1:10



POHĽAD

M 1:10

MATERIÁL NOSNEJ OCEĽOVEJ KONŠTRUKCIE

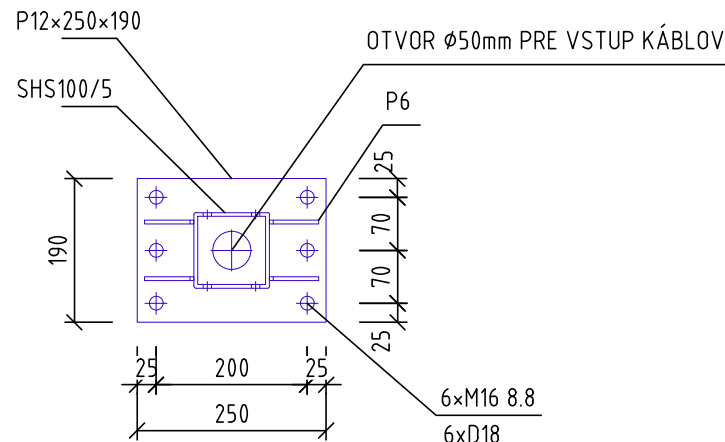
POUŽITÝ MATERIÁL: O.K. S235 JR  
POUŽITÝ MATERIÁL: KOTEVNÉ PLATNE S355 J2  
VÝROBNÁ SKUPINA PODĽA STN EN 1090-2: EXC2

SPOJOVACÍ MATERIÁL O.K.

POUŽITÝ MATERIÁL: MIN. TR 8.8  
POVRCHOVÁ ÚPRAVA: POZINK+NÁTER,

DETAIL PLATNE

M 1:10




POZNÁMKY

- ÚČINNÉ HRúbKY ZVAROV REALIZOVAŤ V SÚLADE S NORMOU STN EN 1090-2
- PRESNÉ DĽŽKY SKRUTIEK BUDÚ VYKÁŽANÉ V DIELENSKEJ DOKUMENTÁCII
- VŠETKY REZANÉ HRANY OCEĽOVÝCH PRVKOV ZAOBLÍŤ POLOMEROM R=2mm
- GEOMETRICKÉ TOLERANCIE KONŠTRUKCIE MUSIA BYŤ V SÚLADE S STN EN 1090-2+A1 - PRÍLOHA D
- KRYTINU STRECHY TVORÍ ŠTREŠNÝ PANEL HR. 100 MM UCHYTENÝ POMOCOU SAMOREZ. SKRUTIEK
- KOTEVNÉ DOSKY BUDÚ PODLIATE PLASTMALTOU HR. 5MM (min. 30 MPa)
- NA KOTEVNÉ SKRUTKY BUDÚ OSADENÉ PLASTOVÉ KRYTKY, DĽŽKA KOTIEV SA PREVERÍ VO VTD
- KONŠTRUKCIA BUDE UKOLAJNENÁ. VÝVOD SA UPRESNÍ VO VTD PODĽA ČASTI PD - UKOLAJNENIE
- TáTO PRÍLOHA JE INFORMATÍVNA, SLUŽÍ PRE ZHOTOVENIE VÝROBNO-TECHNICKEJ DOKUMENTÁCIE (VTD OKI).
- VTD OK BUDE ODSÚHLASENÁ A.D.

				Číslo súpravy
C. zmeny	Zodpovedanie zmeny	Dátum	Podpis	

Objednávateľ	Železnice Slovenskej republiky 813 61 BRATISLAVA, KLEMENSOVA 8	Generálny projektant	Valbek SK, spol. s r.o., Eurovea Central 1, Pribrnova 4, 811 09 Bratislava
Číslo stavby	A23002	Číslo zákazky	22KE11001
		Archívne číslo	22KE11001-DSPRS

Stavba			 Valbek SK, spol. s r.o., Eurovea Central 1 Pribrnava 4, 811 09 Bratislava Stredisko Košice, ul. Rozvojová 2, 040 11 Košice	
Zriadenie železničnej zastávky Vranov nad Topľou-Juh, žkm 12,969				
Hlavný inžinier projektu Ing. Rastislav Tomko	Zodpovedný projektant PS/ISO Ing. Michal Matuška	Navrhov., vypracoval Ing. Ján Juhás	Kontroloval Ing. Michal Matuška	
Počet listov 10xA4	Mierka 1:10	Stupeň PD DSPRS	Dátum 01/2025	
Objekt / súbor  SO 34-01 Zastrešenie časti železničného nástupišťa, prístupovej rampy a schodiska  01. Stavebná časť			Číslo zákazky 22KE11001  Arch. číslo 22KE11001-DSPRS  Časť dokumentácie E	
Názov prílohy  Detaily			Číslo prílohy 5	